

CATÁLOGO DO ITEM IMPORTADO

Pleito de Inclusão de Ex-Tarifário

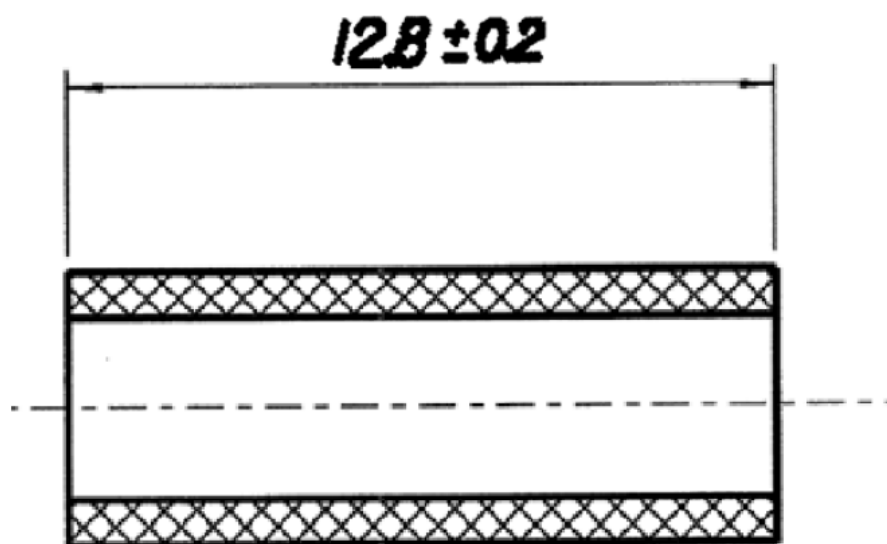
Número de Controle SDIC	NCM	Sugestão de descrição do ex-Tarifário
D135-23I	8547.90.00	Luva; contendo 100 por cento de papel; com comprimento entre 12,6 mm e 13 mm; para fabricação de motores elétricos de limpador de para-brisa; com função de isolamento elétrico do cobre; com aplicação em automóveis.

1. Especificações técnicas detalhadas da autopeça

(características quantitativas e qualitativas, por exemplo: dimensões, materiais de fabricação, especificações de trabalho/funcionamento [torque, potência, resistência, tensão, corrente, dureza, vazão, condutibilidade, temperatura etc.], características de hardware, software, características físicas, dentre outras inerentes a cada produto):

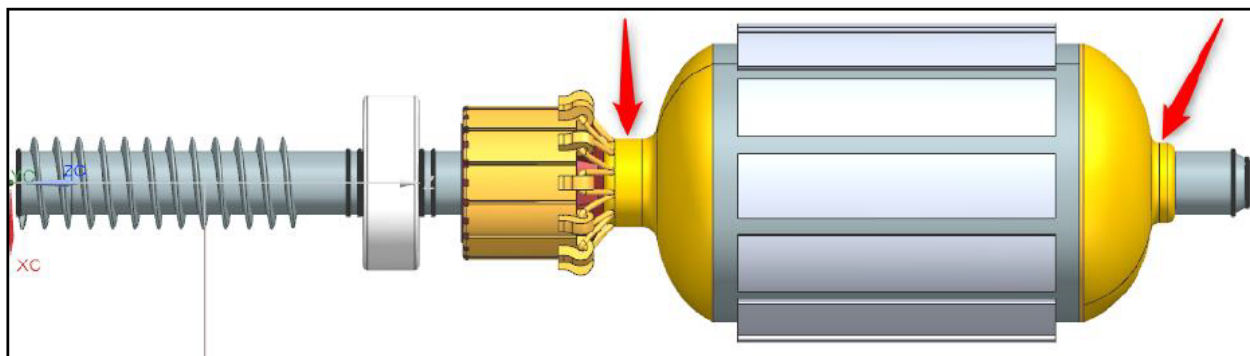
Comprimento entre 12,6 mm e 13 mm

2. Imagens da autopeça importada e/ou desenho esquemático *(obrigatório conter as principais dimensões em milímetros):*



3. Aplicação do item importado *(em qual produto fabricado pela empresa pleiteante o item importado será incorporado):*

Aplicado em: motores elétricos de limpador de para-brisa



4. Função do item importado no produto fabricado pela empresa pleiteante do ex-tarifário:

Isolamento elétrico do cobre

Veículos(s): automóveis